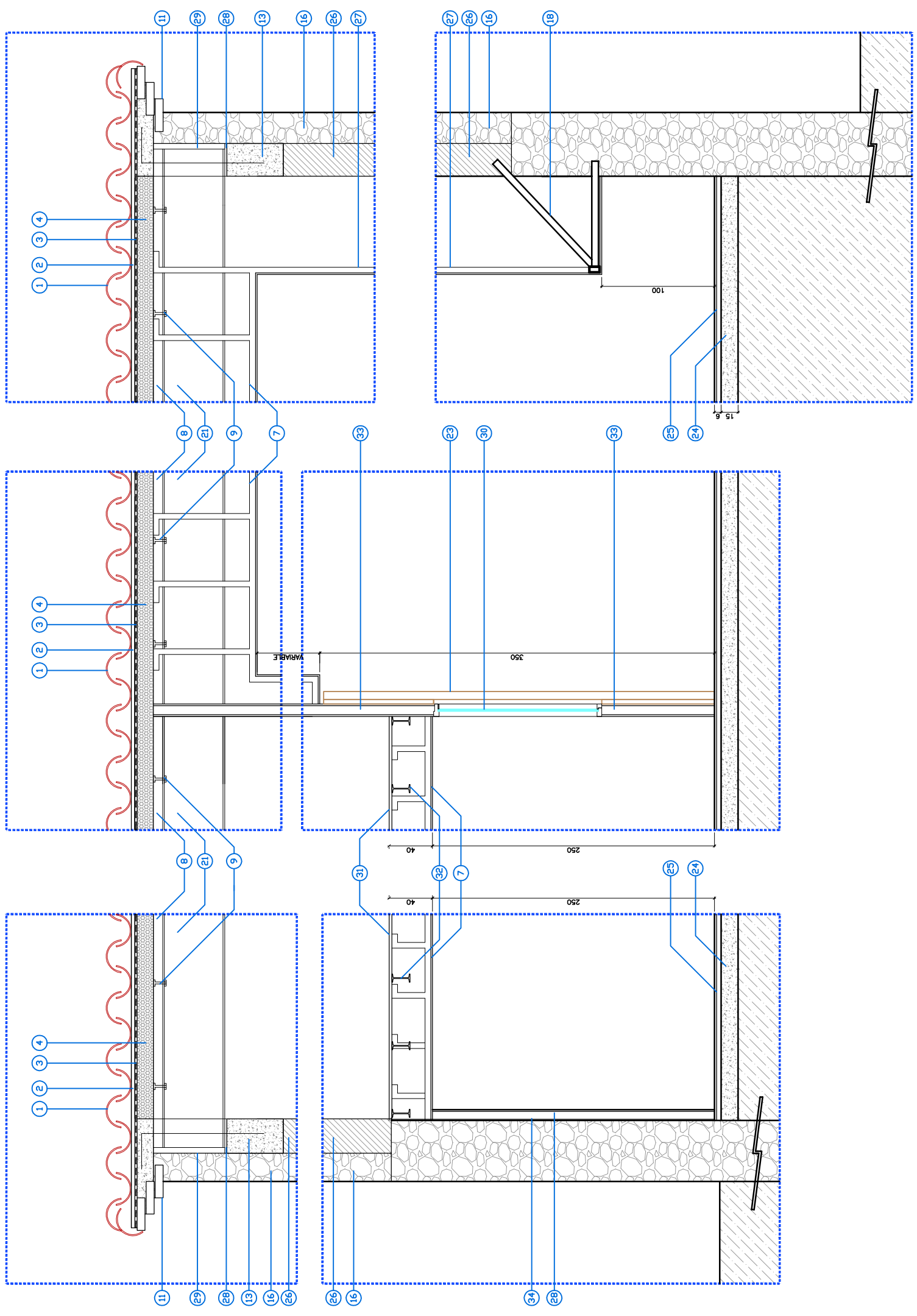


- 1- TELA AMB MECÀNICA DE CERÀMICA DE COLOR ENVELLIT
- 2- CAPA DE PROTECCIÓ DE MORTER DE CIMENT $\phi=3$ CM
- 3- LAMINA IMPERMEABLE
- 4- PANELL SANDWICH (2444x660x128 mm)
- 5- CANAL EXTERIOR TABLET AGLOMERAT HIDRÒFUG 19 mm
- 6- CANAL INTERIOR TABLET AGLOMERAT HIDRÒFUG 10 mm
- 7- CANAL EXTERIOR DE SECCIÓ RECTANGULAR, DE PLANJA DE COURE
- 8- CONDUCTE DE VENTILACIÓ O CLIMATITZACIÓ
- 9- CELLES DE GUIX LAMINAT I ESTRUCTURA OCULTA
- 10- TALLÓ DE FUSTA DE GRUX MÍNIM 50 mm
- 11- GEDRAS DE GUIX LAMINAT HIDRÒFUGAT I ESTRUCTURA OCULTA
- 12- CORNISA FORMADA PER TRES FILADES DE MAO MASSIS
- 13- PLANJA D'ACER CORTEN $\phi=8$ mm AMB ANCLATGES SUPERIORS CADA METRE
- 14- CERCOL DE FORMIGÓ ARMAT (MIRAR PLANOL ESTRUCTURA)
- 15- FINISTRIA DE PEDRA RECCIPAMADA
- 16- PARET DE MAPOSTERIA DE PEDRA
- 17- PORTA DE FUSTA DE ROURE, FORMADA PER TALLONS VERTICALS
- 18- SUB-ESTRUCTURA METÀL·LICA, PERFIL BUT RECTANGULAR 100X80X4
- 19- CORTINES ENROLLABLES DE LONETA, AMB ACCIONAMENT MANUAL
- 20- BRONÇALS DE METAL·LE DE MAPOSTERIA DE PEDRA (UTILITACIÓ DE PEDRES CANTONERES)
- 21- AMB RECUBRIMENT DE MORTER DE PENUTA ($\phi=20$ mm)
- 22- FUSTERIA (MIRAR PLANOL FUSTERIA)
- 23- APLACAT DE FUSTA (MIRAR PLANOL FUSTERIA)
- 24- SOLERA EXISTENT
- 25- MORTER DE MAO CALAT, CERAMIC
- 26- PARET DE MAO CALAT, CERAMIC
- 27- ENVA DE GUIX LAMINAT AMB ESTRUCTURA METÀL·LICA I CAMBRA D'AIRE
- 28- RECOLZAMENT BIGA METÀL·LICA FORMAT PER FILETINA ($\phi=8$ mm) I LAMINA NEGRE ($\phi=10$ mm)
- 29- JUNTA DILATACIÓ POLIESTIRE EXPANAT (PERMETRE BIGA TRAM EMPOTRAT)
- 30- FULLA FIXA DE VOTRE 5x5
- 31- PE=180 CADA 25 mm
- 32- PE=180 CADA 80 cm
- 33- ENVA DE GUIX LAMINAT AMB ESTRUCTURA METÀL·LICA $\phi=13$ cm (SISTEMA ANTI-SOROLL)
- 34- ARREDRASSAT DE MORTER HIDRÒFUG



PROJECTE BÀSIC I EXECUTIU
DE REHABILITACIÓ DE CAN VILA
DE CENTENYS PER A
LOCAL SOCIAL

PROMOTOR
AJUNTAMENT D'ESPONELLA

L'ARQUITECTE
JORDI CAMPS COSTA

SECCIÓ CONSTRUCTIVA

Escala	A1: 1/40 A3: 1/20
Data	SETEMBRE 2011
Referència	ST-E1297-ES
Planol num.	D-02